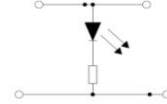




## PYK 2,5-2FLD-24VDC



| Sipariş Bilgileri / Ordering Information   |   |
|--|---|
| Gri / Grey   | 307 349   |
| Bej / Beige  | 307 340   |
| Teknik Veriler / Technical data  |   |
| Kat Sayısı / Number of levels  | 2   |
| Bağlantı sayısı / Number of connections  | 4   |
| İzolasyon malzemesi / Insulating material  | PA  |
| UL 94'e uygun yanmazlık sınıfı / Inflammability class according to UL 94   | V2  |
| Ambalaj Adeti / Packing Unit   | 40 pcs.   |
| Maksimum yük akımı / Maximum load current  | 32 A (4 mm <sup>2</sup> iletken kesit alanı)<br>32 A (with 4 mm <sup>2</sup> conductor cross section) |
| Nominal darbe gerilimi / Rated surge voltage   | 6 Kv  |
| Kirlilik sınıfı / Pollution degree   | 3   |
| Darbe gerilim kategorisi / Surge voltage category  | III   |
| İzolasyon malzeme grubu / Insulating material group  | I   |
| Standarta uygun bağlantı / Connection in acc. with standard  | IEC 60947-7-1   |
| Nominal akım I <sub>N</sub> / Nominal current I <sub>N</sub>   | 24 A (2.5 mm <sup>2</sup> için) / 24 A (at 2.5 mm <sup>2</sup> )                                      |
| Nominal gerilim U <sub>N</sub> / Nominal voltage U <sub>N</sub>  | 24 V  |
| Daimi Operasyon Sıcaklığı max. / Continuous Operating Temp. Max.   | 120 °C  |
| Daimi Operasyon Sıcaklığı min. / Continuous Operating Temp. Min.   | -55 °C  |
| Boyutlar / Dimensions  |   |
| Genişlik / Width   | 5 mm  |
| Uzunluk / Length   | 75,30 mm  |
| Yükseklik MR 35x7,5 / Height MR 35x7,5   | 62,90 mm  |
| Yükseklik MR 35x15 / Height MR 35x15   | 70,4 mm   |
| Bağlantı Verileri / Connection data  |   |
| Bağlantı tipi / Connection method  | Push-in bağlantı / Push-in connection   |
| Tek damarlı min. iletken kesit alanı / Conductor cross section solid min.  | 0,34 mm <sup>2</sup>  |
| Tek damarlı maks. iletken kesit alanı / Conductor cross section solid max.   | 4 mm <sup>2</sup>   |
| İletken kesit alanı AWG/kcmil min. / Conductor cross section AWG/kcmil min.  | 22 AWG  |
| İletken kesit alanı AWG/kcmil max. / Conductor cross section AWG/kcmil max.  | 12 AWG  |
| Çok damarlı min. iletken kesit alanı / Conductor cross section stranded min.   | 0,34 mm <sup>2</sup>  |
| Çok damarlı maks. iletken kesit alanı / Conductor cross section stranded max.  | 2,5 mm <sup>2</sup>   |
| Çok damarlı min. iletken kesit alanı yüksüklü / Conductor cross section stranded sleeve min.   | 0,25 mm <sup>2</sup>  |
| Çok damarlı maks. iletken kesit alanı yüksüklü / Conductor cross section stranded sleeve max.  | 2,5 mm <sup>2</sup>   |
| Aynı kesitli 2 iletken, çok damarlı, plastik kılıflı ikiz yüksüklü / 2 conductors with same cross section, stranded, TWIN ferrules with plastic sleeve | 0,5 mm <sup>2</sup>   |
| Minimum soyma uzunluğu / Minimum stripping length  | 9 mm  |
| Maksimum soyma uzunluğu / Maximum stripping length   | 10 mm   |
| İç silindirik gösterge / Internal cylindrical gage   | A3  |
| Sertifikalar / Approvals   |   |
| <b>CSA</b>   |   |
| mm <sup>2</sup> /AWG/kcmil   | -   |
| Nominal current I <sub>N</sub>   | -   |
| Nominal voltage U <sub>N</sub>   | -   |
| <b>cULus</b>   |   |
| mm <sup>2</sup> /AWG/kcmil   | -   |
| Nominal current I <sub>N</sub>   | -   |
| Nominal voltage U <sub>N</sub>   | -   |
| <b>VDE</b>   |   |
| mm <sup>2</sup> /AWG/kcmil   | -   |
| Nominal current I <sub>N</sub>   | -   |
| Nominal voltage U <sub>N</sub>   | -   |
| <b>ATEX</b>  |   |
| Nominal current I <sub>N</sub>   | -   |
| Nominal voltage U <sub>N</sub>   | -   |

| Aksesuar / Accessory                   |                                |                        |          |
|--|--------------------------------|------------------------|----------|
|  | Tip / Type                     | Sipariş No<br>Order No | Ad./Pcs. |
| <b>Nihayet Plakası / End Plate</b>     |                                |                        |          |
|  | Gri / Grey NPP / PYK 2.5 2FLD  | 446 519                | 10       |
|  | Bej / Beige NPP / PYK 2.5 2FLD | 446 510                | 10       |
| <b>Durdurucu / End Block</b>           |                                |                        |          |
|  | Gri / Grey KD 3                | 495 049                | 100      |
|  | Gri / Grey KD 4                | 495 059                | 100      |
|  | Gri / Grey KD 7                | 495 219                | 50       |
| <b>Montaj Rayları / Mounting Rails</b> |                                |                        |          |
|  | MR 35x7,5 (1mt)                | 500 601                | 20       |
|  | MR 35x7,5 SLOTTED (1mt)        | 500 602                | 20       |
|  | MR 35x15 (1mt)                 | 500 606                | 10       |
|  | MR 35x15 SLOTTED (1mt)         | 500 607                | 10       |
| <b>Üst Köprü / Cross Connection</b>    |                                |                        |          |
|  | UK 2,5/2 24A Max.              | 476 222                | 25       |
|  | UK 2,5/3 24A Max.              | 476 223                | 20       |
|  | UK 2,5/4 24A Max.              | 476 224                | 15       |
|  | UK 2,5/10 24A Max.             | 476 229                | 5        |
| <b>Markalama / Marking</b>             |                                |                        |          |
|  | DG 10/5                        | 505 310                | 440      |
|  | DG 10/5T                       | 505 380                | 440      |
|  | DB 10/5                        | 505 910                | 500      |
|  | SLF-P1 W                       | 1020 100               | 1        |
| <b>Tornavida / Screwdriver</b>         |                                |                        |          |
|  | KT1 (0,4x2,5)                  | 560 010                | 10       |